

Vroeg Erbij in het Vechtdal

Vroegsignalering van en ondersteuning
bij opvoed- en opgroeirisico's onder zwangeren



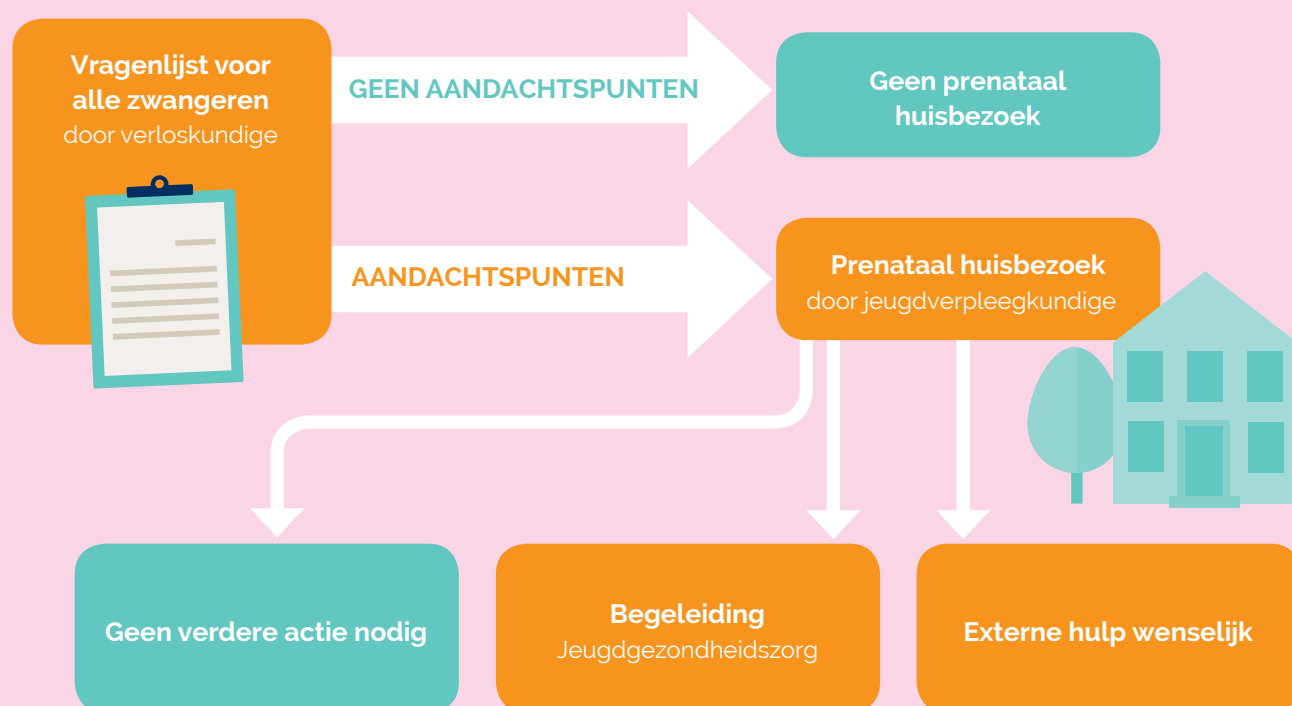
Pilot Vroeg Erbij in het Vechtdal

Vroeg Erbij in het Vechtdal, een onderdeel van Vitaal Vechtdal, was een pilot om opvoed- en opgroeirisico's bij zwangeren vroegtijdig te signaleren en indien wenselijk ondersteuning te bieden. De pilot is uitgevoerd van medio 2015 tot medio 2018 door GGD IJsselland en werd begeleid en geëvalueerd door Proscop.



Werkwijze

Vroegsignalering van en ondersteuning bij kwetsbare zwangeren



Samenwerking professionals

Tijdens de zwangerschap hebben kwetsbare zwangeren te maken met verschillende zorgverleners zoals; een eerstelijns verloskundige, tweedelijns verloskundige, gynaecoloog, jeugdverpleegkundige, kraamverzorgende, kinderarts, huisarts en een medewerker Samen Doen team. Om zo goed mogelijke ondersteuning te bieden is samenwerking en communicatie tussen de betrokkenen van belang.

Evaluatieonderzoek

In de periode september t/m december 2017 is een evaluatieonderzoek uitgevoerd naar de ervaringen met de pilot Vroeg Erbij in het Vechtdal.



Onderzoeksmethode

Professionals

- ✓ 73 digitale vragenlijsten
- ✓ 8 diepte-interviews met 12 professionals
- ✓ 8 als toehoorder aanwezig bij panelgesprekken ouders

Ouders

- ✓ 2 panelgesprekken met 8 ouders
- ✓ 3 telefonische interviews

- ✓ **Bureauonderzoek vergelijkbare projecten:** Goede Start, Healthy Pregnancy 4 All, Vroeg Erbij (Deventer), Stevig Ouderschap Prenataal en VoorZorg/PreZorg.

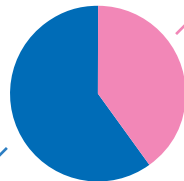
Onderzoeksvragen

1. Is het gelukt om de werkwijze te implementeren?

- Er zijn **71 prenatale huisbezoeken** geweest in de periode juni 2015 tot eind 2017.
- **Bekendheid werkwijze kan beter.**

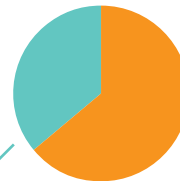
- **Het gebruik van de vragenlijst is in de loop van de pilot enigszins veranderd.** Redenen: lang, complex, kost veel tijd, onpersoonlijk

64% van de professionals is op de hoogte van de hoogte van de pilot



36% van de professionals is **niet** op de hoogte van de pilot

40% maakt gebruik van de originele vragenlijst

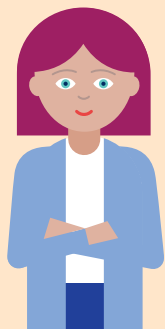


60% maakt gebruik van vervangende vragen

2. Is de vroegsignalering van en ondersteuning bij opvoed- en opgroeirisico's onder zwangeren verbeterd?

Professionals

- ✓ Vroegere signalering
- ✓ Inzet eerdere/betere hulp
- ✓ Laagdrempeligheid (alle zwangeren worden bevroegd)
- ✓ Toename aantal verwijzingen prenataal huisbezoek
- ✓ Meer bewustwording van oorzaken die problemen in opvoeden en opgroeien tot gevolg kunnen hebben
- ✓ Betere samenwerking en afstemming tussen professionals



Ouders

"De jeugdverpleegkundige nam de tijd voor ons, luisterde naar ons verhaal. Omdat ze thuis kwam, voelden de gesprekken erg vertrouwd."

"Het ging over meer dan alleen mijn lijf, het ging ook over mijn onzekerheden."

"Iedereen geeft goedbedoelde adviezen, maar ik heb behoefte aan een deskundig advies en een aanspreekpunt, iemand die makkelijk te benaderen is. Ik kon altijd even appen naar de jeugdverpleegkundige en kreeg dan snel een antwoord op mijn vragen."



3. Welke aanpassingen in de werkwijze zijn nodig?



- ✓ Samenwerking, afstemming en terugkoppeling tussen professionals kan nog beter;
- ✓ Vragenlijst aanpassen (minder ingewikkeld/ probleemgericht) en/of anders gebruiken;
- ✓ Betere communicatie over de werkwijze tussen alle betrokkenen;
- ✓ Meer bekendheid sociale kaart geboortezorg;
- ✓ Betere introductie jeugdverpleegkundige voorafgaand aan een prenataal huisbezoek;
- ✓ Eventuele automatische verwijzing naar een prenataal huisbezoek bij specifieke doelgroepen (bezoekers POP-poli/ statushouders);
- ✓ Goede aansluiting bij ouders door soms gericht door te vragen naar de hulpvraag, de wens en de context van de kwetsbare zwangere;
- ✓ Uitbreiding intensieve begeleiding na kraamtijd.

Conclusie

Zowel professionals die met kwetsbare zwangeren te maken hebben, als ouders die een prenataal huisbezoek hebben gehad, ervaren de werkwijze Vroeg Erbij in het Vechtdal als zeer positief. Ook al is het gebruik van de vragenlijst gedurende de pilot veranderd, het blijkt een goed handvat te zijn om het gesprek met alle zwangeren aan te kunnen gaan. Meerdere disciplines hebben aangegeven deze werkwijze, met de nodige aanpassingen, te willen behouden. Ook vrijwel alle ouders waarmee gesproken is, geven aan dat zij voor dezelfde werkwijze zouden kiezen als ze het over konden doen. Op basis van de aanbevelingen die zijn gedaan, kan in de toekomst worden gewerkt aan de verdere verbetering en borging van Vroeg Erbij in het Vechtdal.

